

# Via delle Vose

**Escursione accompagnata - venerdì 21 ottobre 2016**



Antica mulattiera del Medioevo percorsa dai contadini per recarsi a fondovalle, al porto di Ascona e al mercato di Locarno per gli scambi commerciali, passando dal nuovo ponte sull'Isorno.



**Iscrizioni obbligatorie entro il 20 ottobre 2016 a:**

TicinoSentieri

CP 1436 - 6710 Biasca

tel. 091 862 33 27

fax 091 862 42 69

e-mail: [gite@ticinosentieri.ch](mailto:gite@ticinosentieri.ch)



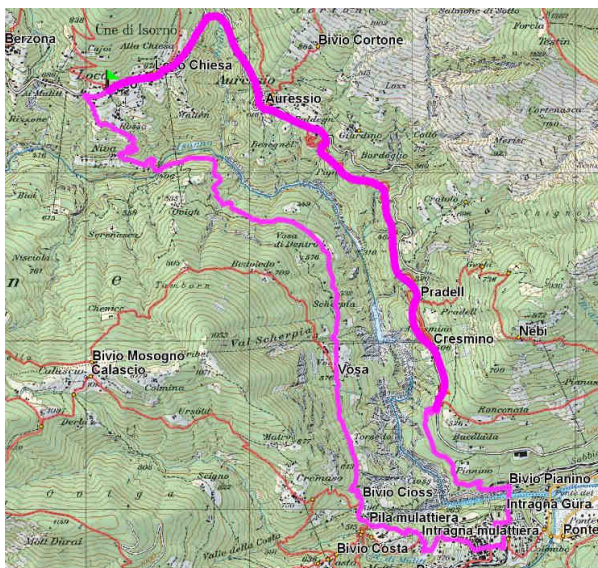
TicinoSentieri

## Informazioni

<b>Data:</b>	venerdì 21 ottobre 2016
<b>Itinerario:</b>	Intragna–Pila–Vosa–Ponte sull'Isorno–Loco–Auressio–Intragna
<b>Orario e luogo di ritrovo:</b>	ore 9.15 a Intragna, posteggio inizio paese (fermata autopostale) prima della salita per la stazione d'Intragna (fermata Centovallina)
<b>Orario e luogo di rientro:</b>	ore 16.00 ca. a Intragna (= al luogo di ritrovo)
<b>Grado di difficoltà:</b>	T2 (gita con dislivello per escursionisti allenati)
<b>Costo:</b>	fr. 10.- soci TicinoSentieri / fr. 20.- non soci <u>non</u> incluso: ev. pranzo al ristorante
<b>Capo gita:</b>	Silvia Colombi (079 382 69 19 monitore sport per adulti ESA)
<b>Equipaggiamento:</b>	scarponi da montagna, vestiti adatti alla stagione, pranzo al sacco e bibite, protezione contro la pioggia, il sole e il vento, farmacia personale

Iscrizioni obbligatorie entro il **20 ottobre 2016** a: TicinoSentieri - CP 1436 - 6710 Biasca / tel. 091 862 33 27 / fax 091 862 42 69 / e-mail: gite@ticinosentieri.ch

In caso di tempo incerto consultare il sito internet [www.ticinosentieri.ch](http://www.ticinosentieri.ch)



### Dettagli tecnici:

<b>Tipo:</b>	itin. di montagna
<b>Località di partenza:</b>	Intragna, 321 msm
<b>Località di arrivo:</b>	Intragna, 321 msm
<b>Lunghezza:</b>	12,5 km
<b>Tempo:</b>	4h 30
<b>Dislivello salita:</b>	700 m
<b>Dislivello discesa:</b>	700 m
<b>Altitudine min:</b>	320 m.s.m.
<b>Altitudine max:</b>	700 m.s.m.